

LSPK

**Landesstelle Psychiatriekoordination
Niedersachsen**

„Psychiatrie geht uns alle an!“

- Kindheit und Jugend
- Erwachsenenalter
- Alter
- ...

Lebens-
ab-
schnitte

- ICD-10 F-Diagnosen
- Multiproblemlagen
- körperlich, geistige Einschränkungen
- ...

Erkrank-
ungs-
bilder

Lebens-
welten

- Kita
- Schule
- Arbeit
- Soziales Umfeld
-

Versorg-
ungs-
system

- SGB
- ambulant, stationär
- ...

Vernet-
ung/ Struk-
turen

- Landesfachbeirat
- Ministerium
- Kompetenzzentren
- SpDi/SpV

LSPK

„Was alle angeht, können auch nur alle lösen“ *Dürrenmatt*



„Besser vernetzten – gemeinsam mehr erreichen“

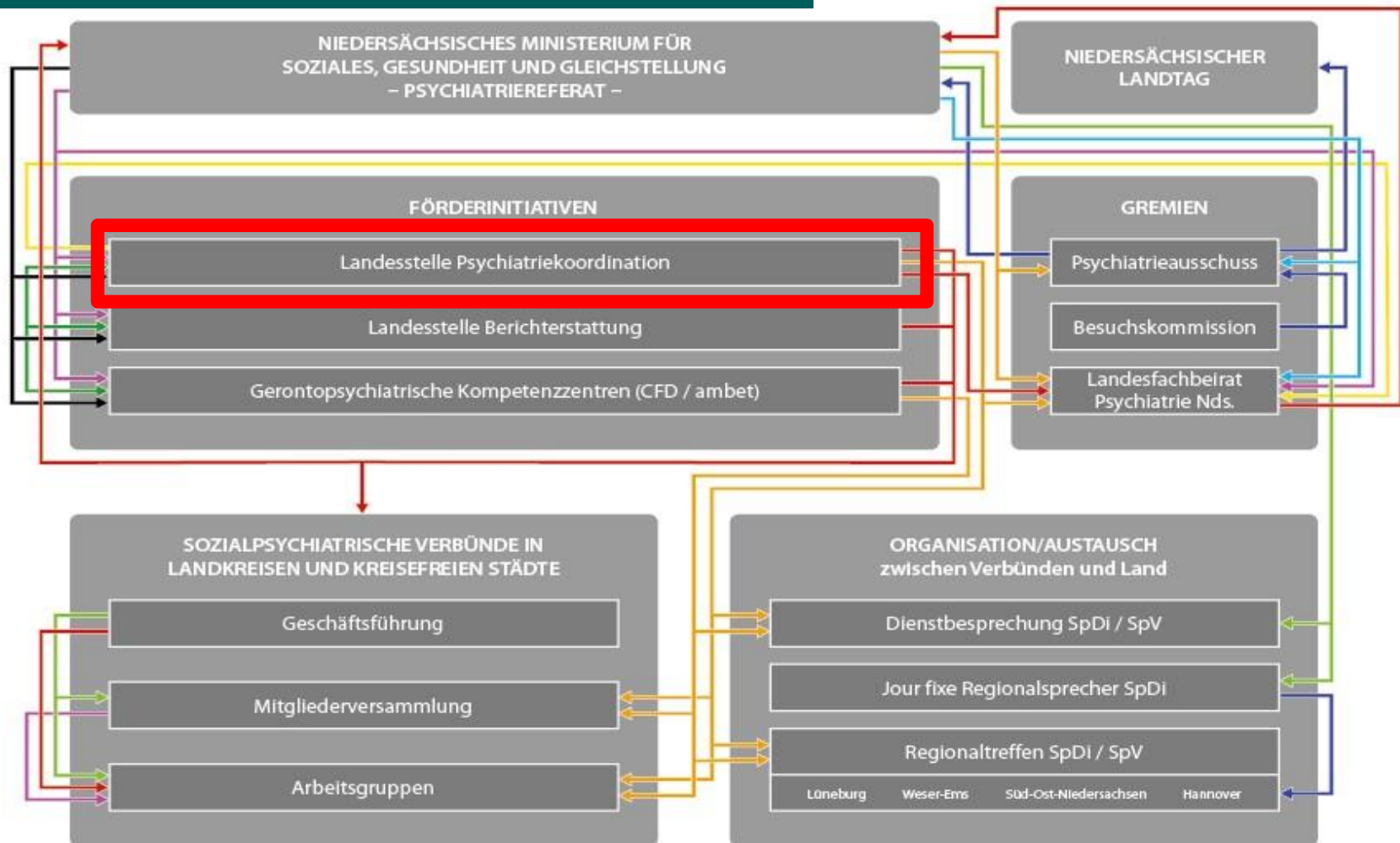
- Unabhängige Einrichtung zur landesweiten Vernetzung der psychiatrischen Hilfsangebote und für einen barrierefreien Informationsfluss
- Für ein lebensweltorientiertes und sektorenübergreifendes Hilfesystem für Menschen mit psychischen Erkrankungen
- Potentielle Netzwerkpartner: alle relevante Akteur*innen aus den nds. Kommunen einschließlich Psychiatrieerfahrenen und Angehörigen

Landesstelle Psychiatriekoordination (LSPK)



- **Förderung durch:** Niedersächsische Ministerium für Soziales, Gesundheit und Gleichstellung
- **Träger:** LVG & AFS Niedersachsen e.V.
- **Laufzeit:** Aufbau der Landesstelle bis Dezember 2020 (Verstetigung beantragt)

„Wo sind wir im Land verortet?“



„Transparenz als Grundlage“

LSPK Landesstelle Psychiatriekoordination Niedersachsen

Über uns Aktuelles Materialien Kontakt

News

Tragen Sie sich für aktuelle Informationen auch in unseren [Newsletter](#) ein!

LSPK Landesstelle Psychiatriekoordination Niedersachsen

Über uns Aktuelles Materialien Kontakt

Materialien


Hier finden Sie wichtige Informationen, Dokumente, Links und Adressen zur psychiatrischen Versorgung in Niedersachsen.



Depressionen: Persönlichkeitswichtig

Im Rahmen des 17. Europäischen Kongresses der Internationalen Depression Association (EDA) wird die Behandlung depressiver Erkrankungen diskutiert.

Zum Artikel



„Lokale Allianzen für psychische Gesundheit“

Das Bundesministerium für Gesundheit hat eine Initiative zur Förderung von lokalen Allianzen für psychische Gesundheit gestartet.

LSPK Landesstelle Psychiatriekoordination Niedersachsen

Über uns Aktuelles Materialien Kontakt

Psychiatrie vernetzen. Gemeinsam mehr erreichen.

Psychologische Psychotherapeuten dürfen pHKP verordnen
G-BA-Beschluss zur psychiatrisch häuslichen Krankenpflege ist in der Prüfung

Zur News

Die Landesstelle Psychiatriekoordination (LSPK) ist eine unabhängige Einrichtung zur Vernetzung der psychiatrischen Hilfsangebote in Niedersachsen. Sie engagiert sich für eine bedarfsgerechte und zukunftsweisende Versorgung. Dafür arbeitet sie eng mit allen relevanten Akteu*innen einschließlich Psychiatriefachleuten und Angehörigen zusammen.

- Engagieren
- Vernetzen
- Gestalten

LSPK Landesstelle Psychiatriekoordination Niedersachsen

Veranstaltungen

Tragen Sie sich für aktuelle Informationen auch in unseren [Newsletter](#) ein!

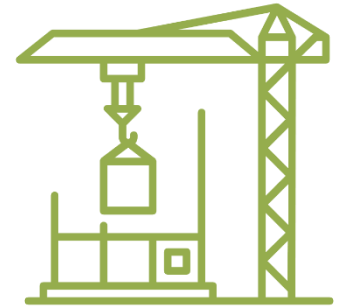
Kommende Termine

- AFET Online-Tagung**
Start: 25.09.2020
Online-Tagung
„Mal gucken, wie es morgen ist...“ Aufwachen mit psychisch kranken Eltern: Aus Sicht der Betroffenen, Wissenschaft, Praxis und Politik nimmt die Tagung die Situation von Kindern psychisch kranker Eltern in den Blick.
Weitere Infos
- Psychische Gesundheit fördern, Teilhabe sichern**
05. – 06.10.2020
Berlin
Nach einer Kick-Off-Veranstaltung der „Offensive Psychische Gesundheit“ finden zahlreiche Arbeitsgruppen statt.
Zum Programm
- Resilienz: Auf dem Weg in das soziale Leben.**
07.10.2020
Berlin
Der Selbsthilfetag wird von der Aktion Psychisch Kranke e.V. gemeinschaftlich mit vielen weiteren Institutionen durchgeführt.
Zum Programm

Adressen

Adressen der Versorgung psychisch erkrankter Menschen in Niedersachsen

„Welchen Beitrag leisten wir ...“ - Auszüge



Die Landesstelle im Aufbau

- Ausbau der Webseite: www.psychiatriekoordination-nds.de
- Sensibilisierung für das Thema „Psychiatrie“
- Mitarbeit im Landesfachbeirat Psychiatrie Niedersachsen
- Begleitung der Gemeindepsychiatrischen Zentren Niedersachsen
- Begleitung der Umsetzung des Landespsychiatrieplans
- Datenbank zu Modellen/Projekte „Guter Praxis“ in Niedersachsen
- Grafische Aufbereitung und Datenbank zu „besonderen“ Versorgungsangeboten (z.B. Wohnformen aus dem SGB XI, IX, V)



LSPK

Landesstelle
Psychiatriekoordination
Niedersachsen



Besuchen Sie uns online:

www.psychiatriekoordination-nds.de



Denken Sie an uns!



Jeanett Radisch

Telefon: 0511 / 388 11 89 - 222

E-Mail: jeanett.radisch@gesundheit-nds.de

Sandra Surrey

Telefon: 0511 / 388 11 89 - 137

E-Mail: sandra.surrey@gesundheit-nds.de